

CRADLE TO CRADLE
PRODUCTS
INNOVATION
INSTITUTE

OPTIMALE PRODUCT-KWALITEIT

CRADLE TO CRADLE CERTIFIED^{CM}



GOED PRODUCTONTWERP IS EEN KEUZE

Bij het ontwerpen van een nieuw product, start de ontwerper met het formuleren van een aantal vragen over de kwaliteit die het nieuwe product zou moeten krijgen. Voor wie is het bestemd? Welke functies moet het hebben? Hoeveel moet het gaan kosten?

Producenten en ontwerpers denken intensief na over het type product dat ze willen creëren. Ze stellen zichzelf kritische vragen over wat belangrijk is voor hun ontwerp en de productie ervan. Door op deze manier te werken wordt het ontwerpen van 'goede' producten een keuze. Des te veeleisender de vragen worden, des te hoger wordt de kwaliteit van het uiteindelijke product.

Wij zien dagelijks dat dit werkt, onze omzet is bijna vernegenvoudigd tussen 2007 en 2010. | [DESSO](#)

Innovatie is één van de belangrijkste opbrengsten van duurzaam ontwerpen. | [STEELCASE](#)

Het inspireert werknemers en toeleveranciers om toe te werken naar meer duurzame producten en ontwerpen. | [DSM](#)

Meer en meer ontwerpers en producenten en een almaar groeiende groep consumenten hechten steeds meer waarde aan de kwaliteit van producten. Er zullen nieuwe ontwerp vragen moeten worden gesteld, omdat producten in deze tijd niet meer alleen beoordeeld worden op esthetiek of functionaliteit, maar ook op hun impact op het milieu, of ze gezond zijn en in welke mate ze geschikt zijn voor de circulaire economie.

Hoe kan een product innovatief en van hoge kwaliteit zijn als het bij productie of gebruik schadelijke effecten heeft? Of als het schaarse grondstoffen verbruikt en afval creëert door een slecht ontwerp?

De standaard voor Cradle to Cradle gecertificeerde producten wordt gevormd door een raamwerk voor innovatie, dat laat zien wat de meerwaarde is van doelgericht ontwerpen en hoe dit bijdraagt aan een verbetering van het verdienmodel van bedrijven en kostenverlagend of omzetverhogend kan werken.

OPTIMALE PRODUCT-KWALITEIT

De standaard voor Cradle to Cradle gecertificeerde producten is gebaseerd op het boek 'Cradle to Cradle: Remaking the Way We Make Things', geschreven door William McDonough en Michael Braungart. De standaard voor Cradle to Cradle gecertificeerde producten helpt ontwerpers en producenten hun producten continu te blijven verbeteren, van het Basic-niveau tot aan het Platinum-niveau. Door op deze manier te werken, ontstaan er producten die goed zijn en steeds beter worden, in plaats van alleen minder slecht.

De kwaliteitsaspecten zijn onderverdeeld in 5 kernthema's

VEILIG EN GEZOND MATERIAALGEBRUIK

De ingrediënten van producten worden geïnventariseerd in de gehele productieketen en beoordeeld op de impact die ze hebben op de gezondheid van mens en milieu. De criteria op de verschillende certificeringsniveaus werken toe naar het vervangen van alle giftige en niet-identificeerbare ingrediënten, zodat producten en hun bestanddelen op een veilige manier eindelijk kunnen worden hergebruikt.

HERGEBRUIK VAN MATERIALEN

Producten ontworpen voor biologische kringlopen zijn veilig biologisch afbreekbaar. Producten voor een technologische kringloop worden zo ontworpen dat hun bestanddelen makkelijk en eindelijk op hetzelfde kwaliteitsniveau kunnen worden hergebruikt. De producent wordt gestimuleerd om steeds meer grondstoffen terug te winnen en opnieuw te gebruiken.

HERNIEUWBARE ENERGIE EN CO₂- MANAGEMENT

De criteria op elk niveau werken toe naar CO₂-positieve operaties waar 100% hernieuwbare energie wordt geproduceerd, liefst meer dan dat er wordt verbruikt.

VERBETERING WATER KWALITEIT

Processen worden ontworpen met de wetenschap dat zuiver water belangrijk is voor alle levende organismen. Op elk certificeringsniveau worden stappen gezet om proceswater te zuiveren tot drinkwater-niveau.

SOCIALE ASPECTEN

Bedrijfsoperaties worden ontworpen om mensen te stimuleren in hun werk en een positieve bijdrage te leveren aan de natuur. Er wordt toegewerkt naar een positieve impact op mens en milieu.



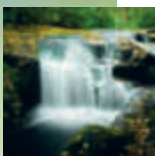
Material Health



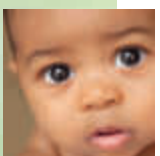
Material Reutilization



Renewable Energy



Water Stewardship



Social Fairness

HET PRODUCT CERTIFICATIE PROCES

EEN NIEUW RAAMWERK VOOR INNOVATIE

Met behulp van de standaard voor Cradle to Cradle gecertificeerde producten kunnen bedrijven zowel hun innovatiesnelheid, als hun productkwaliteit en imago verbeteren.

1 MAAK EEN PLAN

Bezoek [c2ccertified.org](https://www.c2ccertified.org) om meer informatie over productcertificering te vinden. Selecteer vervolgens een geaccrediteerde assessor die u kan helpen de kwaliteit van uw huidige product of ontwerp in kaart te brengen en die voor u een product-certificeringsplan kan maken, met een tijdspad, een inschatting van de kosten, informatie over gebruik van het merk en een uitgewerkt overzicht van taken en verantwoordelijkheden bij het verzamelen van de benodigde data en het beoordelen van de uiteindelijke productkwaliteit.

2 PRODUCT-ANALYSE

Werk samen met uw assessor om te bepalen wat er precies in uw product zit, hoe de componenten gemaakt worden en bepaal samen met hem wat er met het product zou moeten gebeuren aan het einde van de gebruiksperiode. Samen zorgt u voor een complete 'Bill of Materials', een product-optimalisatieplan, en eventueel voor andere documenten. In dit traject worden normaal gesproken tevens NDA's (non-disclosure agreements) afgesloten tussen uw bedrijf, de assessor en toeleveranciers.

3 HET ASSESSMENT

Uw assessor gebruikt de productstandaard om het kwaliteitsniveau van uw product, de bestanddelen van het product, de samenstelling en het productieproces te bepalen. Onderdeel hiervan zijn een bezoek aan de fabriek waar het eindproduct wordt gemaakt/geassembleerd en het opstellen van een zogenaamd 'assessment summary report', dat ter beoordeling wordt opgestuurd naar het Cradle to Cradle Products Innovation Institute (C2CPII).



4 CERTIFERING

Gefeliciteerd!

Producten die voldoen aan de criteria voor een van de certificeringsniveaus, krijgen het betreffende certificaat. Uw bedrijf zal worden gevraagd om de Trademark License Agreement van het C2CPII te ondertekenen. Hierin zijn de richtlijnen opgenomen voor het gebruik van het merkrecht op uw product en voor communicatie-materialen. Uw product wordt daarnaast toegevoegd aan het productenregister op de website van het Instituut en andere vergelijkbare databases. Het team van het Instituut helpt u graag bij de marketing van uw product.

5 VERNIEUWEN, VERBETEREN

Bedrijven worden in goed vertrouwen geacht te rapporteren over wat zij doen in hun streven om met hun product, hun innovaties en hun C2C-ambities een PLATINUM-certificering te verkrijgen.

*Door te kunnen verzekeren dat wat wij ontwerpen positief is voor de biosfeer, maken wij het verschil. | **AVEDA***

*Deze (gecertificeerde) producten hebben onze industrie veranderd. | **MECHOSYSTEMS***

*Het werken met het Cradle to Cradle product certificeringsprogramma heeft ons ertoe aangezet om onze opinie over de totale impact van onze producten op het milieu, van het begin tot het einde van de levenscyclus, te herzien. | **DECADE***

CONTINUE KWALITEITSVERBETERING

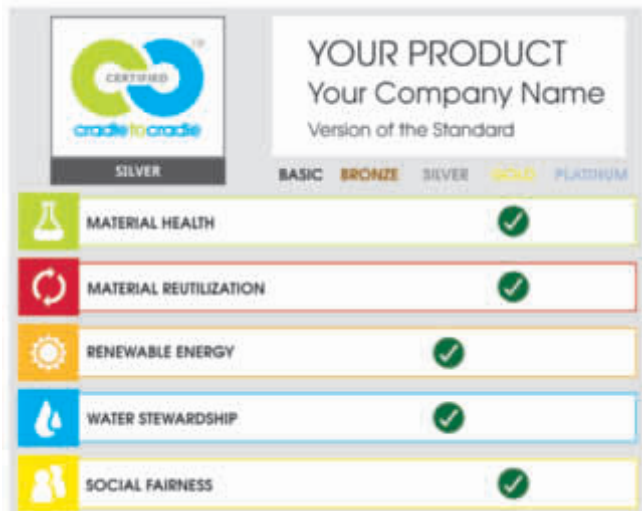
Cradle to Cradle productcertificering is zowel veelomvattend als veeleisend. Het vereist een radicale verandering in het denkpatroon over hoe een product wordt ontworpen, waarvan het wordt gemaakt en wat er na het gebruik mee gaat gebeuren. Het is een systeem dat fungeert als een leidraad voor zowel productontwikkelaars als producenten en dat hen aanzet tot de creatie van producten waarin kwaliteit, schoonheid en innovatie opnieuw zijn uitgevonden.

Producten en materialen van alle takken van industrie, uitgezonderd de voedsel- en drankensector, maar inclusief de verpakkingsindustrie, kunnen worden gecertificeerd. Sinds het begin van het programma in 2005, hebben wereldwijd meer dan 150 ondernemingen deelgenomen aan het Cradle to Cradle certificeringsprogramma, met als resultaat de certificering van duizenden verschillende producten en miljoenen verkochte producten.

Er zijn 5 niveaus voor productcertificering: Basic, Bronze, Silver, Gold en Platinum.

Om op een bepaald niveau te worden gecertificeerd, dient een product te voldoen aan de minimum eisen, voor het betreffende niveau, voor alle vijf de kwaliteits-criteria.

Deze scorekaart behoort bij een product dat de certificering Silver heeft verkregen.



Deze certificering beschouwen wij echt als een kroon op ons werk, waardoor wij in staat zijn ons te onderscheiden van onze concurrentie. | [VAN HOUTUM](#)

Op zoek naar een onafhankelijke en geloofwaardige productcertificering, waarmee wij de milieuvriendelijkheid van onze producten konden aantonen, vonden wij met Cradle to Cradle en de bijbehorende product-certificering precies wat we zochten. | [TAGAWA SANGYO](#)

Het hebben van een Cradle to Cradle productcertificering bespaart ons veel uitlegwerk bij onze klanten. | [ECOVATIVE DESIGN](#)

De Cradle to Cradle filosofie biedt ons een methodologie om ... onze doelstellingen af te stemmen op mens, onze planeet en het behalen van winst. | [BE GREEN PACKAGING](#)

Cradle to Cradle certificering zorgt voor een kritisch platform dat transparantie biedt met betrekking tot de materiële gezondheid van onze producten. | [MICRO-PAK](#)

Het heeft ons hooggekwalificeerde arbeidsuren gekost om de chemische samenstelling van de verschillende door ons gebruikte materialen te onderzoeken. Nu we die fase achter de rug hebben, is het voor ons goedkoper om een Cradle to Cradle gecertificeerd product te produceren en te ontwikkelen dan voorheen. | [HERMAN MILLER](#)

Cradle to Cradle heeft gezorgd voor een fundamentele en totale herziening van onze productie. Van de werkruimte en alle toxische verfstoffen tot en met de herkomst van alle grondstoffen. | [GESSNER AG](#)

Een continue verbetering van de impact die wij hebben op milieu en samenleving. | [SHAW](#)

Cradle to Cradle bood Gugler een welkome gelegenheid voor innovatie, waardoor Gugler* wederom met een uniek verkoopargument een stap voorwaarts kon maken en daarbij tevens een positieve bijdrage kon leveren aan de wereld. | [GUGLER*](#)*

De lancering van de gerecyclede Eco-producten van Cosentino was echt een succesverhaal. Niet alleen vanwege de voordelen voor de gemeenschap ... maar ook vanuit het gezichtspunt van de onderneming. | [COSENTINO](#)

Onze certificeringen vormen het tastbare bewijs van de gedrevenheid die onze ontwikkelaars iedere dag tentoonspreiden voor hun werk. Wij hebben ons, en dat is hoogst belangrijk, gerealiseerd dat het bij toegevoegde duurzame waarde in de 21^e eeuw niet simpelweg gaat om "minder gebruiken". Het gaat daarbij immers om meer te creëren in de zin van meer mogelijkheden, meer innovatie en meer capaciteit voor een positieve verandering. | [STEELCASE](#)

OVER HET CRADLE TO CRADLE PRODUCTS INNOVATION INSTITUTE

Het Cradle to Cradle Products Innovation Institute, een non-profit organisatie, is de beheerder van de Cradle to Cradle gecertificeerde productstandaard. Het werd opgericht met als doel een nieuwe industriële revolutie op gang te brengen die het maken van producten een positieve uitwerking op onze gemeenschap, onze economie en onze planeet laat hebben.

Het Instituut dankt zijn standaard voor continue kwaliteitsverbetering aan William McDonough en Michael Braungart die deze, na een periode van meer dan 20 jaar ontwikkeling, samen met wereldwijde marktleaders hebben ontwikkeld.

Het Instituut staat onder leiding van een onafhankelijke raad van bestuur en heeft zijn hoofdkwartier in San Francisco, California, met nevenvestigingen in Venlo en Amsterdam.

De financiering van de werkzaamheden van het Instituut zijn afkomstig van stichtingen en particulieren, die de uitgangspunten van het Instituut delen en die samen werken aan een betere toekomst. Onafhankelijke financiering wordt verkregen uit trainingen, certificeringen en licentie-bijdragen.

De initiële ondersteuning is verkregen van de Nationale Postcode Loterij en de Schmidt Family Foundation, opgericht door Wendy en Eric Schmidt.

Bezoek voor meer informatie www.c2ccertified.org



Highest standard for eco-effectiveness. Unique worldwide: Cradle to Cradle® printing products innovated by gugler®. All of the constituent materials are optimized for the biological cycle. Except binding and cover. www.gugler.at



SAN FRANCISCO

530 Bush Street, Suite 410
San Francisco, CA 94108
United States
+1 415 816 7087
info@c2ccertified.org

AMSTERDAM

Petroleumhavenweg 8
1041 AC, Amsterdam
The Netherlands
+31 6 5246 1128
emea@c2ccertified.org

VENLO

Sint Jansweg 15 / 6N
5928 RC, Venlo
The Netherlands
+31 6 5246 1128
emea@c2ccertified.org